

PRESE di CORRENTE

serie
FSQ

Protezione	Gas	1-2	II2G	Ex d IIC T6 Gb
	Polveri	Zona 21-22	II2D	Ex tb IIIC T80°C Db

Grado di Protezione	IP66
---------------------	------

Temp. Amb.	Standard	-20°C	+40°C
	Estesa	-20°C	+60°C



Finitura imbocchi	EN 10226 (Gk)
-------------------	---------------

Materiale	Leggera d'Alluminio
-----------	---------------------

Verniciatura	Esterna Epossidica RAL 9006
--------------	-----------------------------

Norme e Certificati



Direttiva 2014/34/UE (ATEX)

EN 60079-0 • EN 60079-1
EN 60079-31

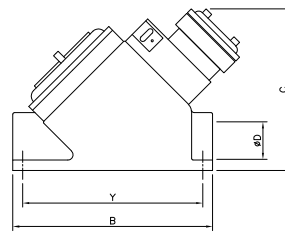
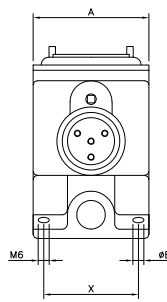
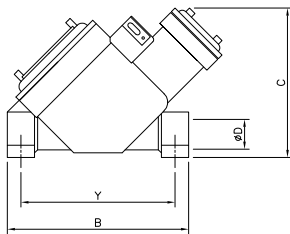
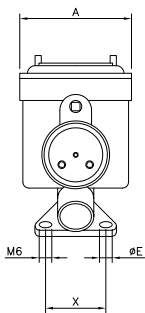
CEC 13 ATEX 141

• La presa è completa di interruttore interbloccato che può essere innestato solo a spina inserita e viceversa.

Opz. - Interruttore automatico (suffisso A al Codice d'Ordine).

FSQ 215 - 325 - 425

FSQ 360 - 460 / FSQA ...



NOTE

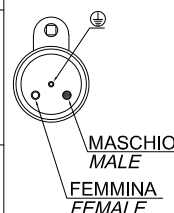
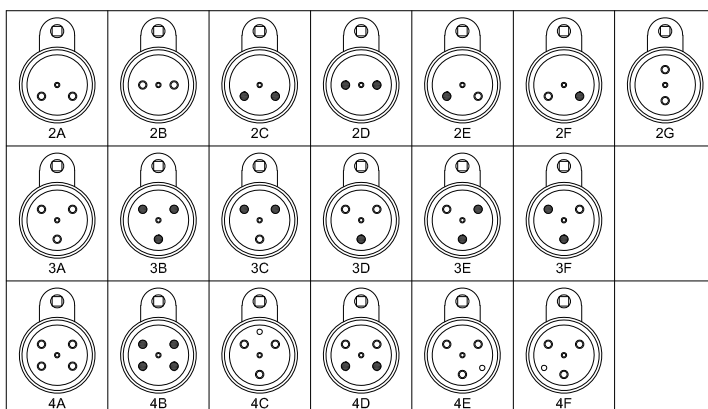
Si raccomanda di leggere le istruzioni per l'installazione e la manutenzione.

Il grado di protezione IP66 è garantito solo quando la presa è fornita con la relativa guarnizione. La massima temperatura ambiente permessa è di +40°C con O-ring in EPDM e di +60°C con O-ring in silicone.

(*) L'interruttore automatico è montato in una custodia separata.

Codice	N°Poli	Corrente (A)	Tensione (V)	Dimensioni (mm)						
				A	B	C	ØD	ØE	X	Y
PRESE con INTERRUOTORE SEMIROTATIVO A CAMME										
FSQ 215	2 + T	25	500	110	180	145	1"	7	60	160
FSQ 325	3 + T	32	500	110	180	145	1"	7	60	160
FSQ 425	4 + T	32	500	110	180	145	1"	7	60	160
FSQ 360	3 + T	63	500	155	246	190	1.1/2"	11	160	222
FSQ 460	4 + T	63	500	155	246	190	1.1/2"	11	160	222
PRESE con INTERRUOTORE AUTOMATICO										
FSQA 215	2 + T	25	500	155	246	190	1"	11	160	222
FSQA 325	3 + T	32	500	155	246	190	1"	11	160	222
FSQA 425(*)	4 + T	32	500	155	246	190	1"	11	160	222
FSQA 360	3 + T	63	500	155	246	190	1.1/2"	11	160	222
FSQA 460(*)	4 + T	63	500	155	246	190	1.1/2"	11	160	222

Schemi Inserzione



N°Poli	Corrente	Schema
2P-12V	25 A	2E
2P-24V	25 A	2C
2P-28V	25 A	2F
2P-48V	25 A	2D
2P-110V	25 A	2B
2P-230V	25 A	2A
3P-400V	32 A	3A
3P-24V	25 A	3D
3P-400V	63 A	3A
3P-500V	32 A	3B
4P-230V	32 A	4D
4P-400V	32 A	4A
4P-500V	32 A	4B
2P-230V	63 A	2G
4P-500V	63 A	4F
4P-400V	63 A	4C

SPINE

serie
BP

Protezione	Gas	1-2	II2G	Ex d IIC T6 Gb
	Polveri	Zona 21-22	II2D	Ex tb IIIC T80°C Db

Grado di Protezione	IP66
---------------------	------

Temp. Amb.	Standard	-20°C	+40°C
	Estesa	-20°C	+60°C



Filettatura imbocchi	EN 10226 (Gk)
----------------------	---------------

Materiale	Leggera d'Alluminio
-----------	---------------------

Verniciatura	Esterna Epossidica RAL 9006
--------------	-----------------------------

Norme e Certificati

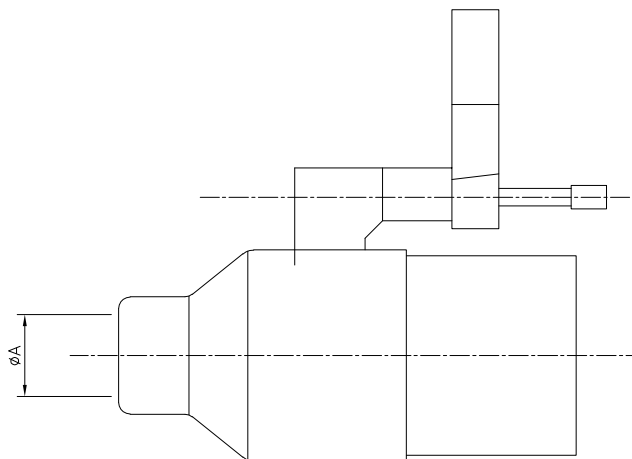
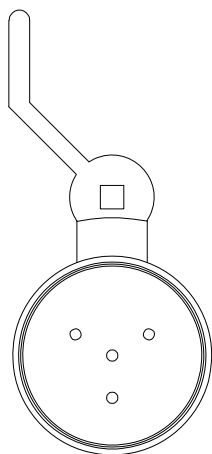


Direttiva 2014/34/UE (ATEX)

EN 60079-0 • EN 60079-1
EN 60079-31

CE CEC 13 ATEX 141

- Spina per presa di corrente serie FSQ con interruttore di interblocco.



Codice	N° Poli	Corrente (A)	Tensione (V)	ØA
BP 215	2 + T	25 A	500	3/4"
BP 325	3 + T	32 A	500	3/4"
BP 425	4 + T	32 A	500	3/4"
BP 360	3 + T	63 A	500	1"
BP 460	4 + T	63 A	500	1"

NOTE

- Si raccomanda di leggere le istruzioni per l'installazione e la manutenzione.
- Il grado di protezione IP66 è garantito solo quando la presa è fornita con la relativa guarnizione. La massima temperatura ambiente permessa è di +40°C con O-ring in EPDM o di +60°C con O-ring in silicone.