

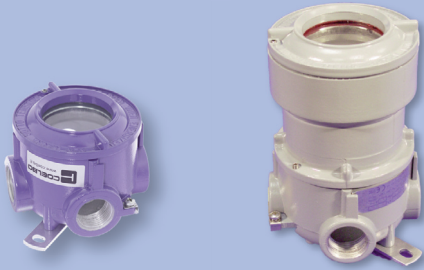
CUSTODIE per APPARECCHIATURE / STRUMENTI

serie
SO

Protezione	Gas	Zona	1-2	II2G	Ex db IIC T6÷T4 Gb
	Polveri		21-22	II2D	Ex tb IIIC T85°C÷T135°C Db

Grado di Protezione	IP66/67
---------------------	---------

Temp. Amb.	Standard	-20°C	+40°C
	Estesa	-50°C	+85°C



Filettatura imbrocchi	NPT ANSI B1.20
-----------------------	----------------

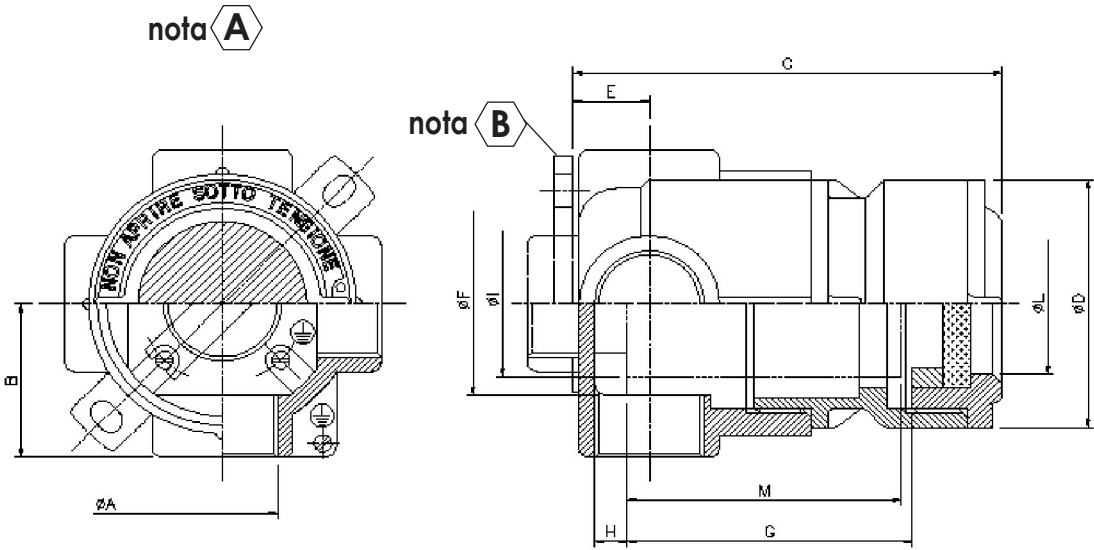
Materiale	Lega leggera d'Alluminio
-----------	--------------------------

Verniciatura	Esterna Epossidica RAL7000
--------------	----------------------------

Norme e Certificati	Direttiva 2014/34/UE (ATEX)
	EN 60079-0 • EN 60079-1 • EN 60079-31
CE	BVI 14 ATEX 0068X
U	BVI 14 ATEX 0067U
IECEx	IEC 60079-0 • IEC 60079-1 • IEC 60079-31
	IECEx EPS 14.0086X
	IECEx EPS 14.0087U

- Coperchio a vite con vetro temperato termoresistente con guarnizione OR, che garantisce il grado di protezione IP66/67 e la protezione contro le polveri combustibili (2D).
- Concepita per ospitare apparecchiature e strumenti elettrici/elettronici.
- Profondità standard o estesa aggiungendo una delle prolunghe (corta o lunga) disponibili.
- Fornite con superficie grezza o verniciata all'esterno secondo specifiche del cliente.
- Certificate sia per esecuzione completa di morsetti e/o apparecchiature elettriche che vuote come componente Ex.

Opzioni	- Filettatura imbrocchi: METRICA ISO 262 (M). - Diverse colorazioni RAL.	- Tecnologia anti-corrosione: ALUMINOX. - Accessori (vedi pag. B07).	- Apparecchiature alloggiabili all'interno (vedi pag. B10).
---------	---	---	---



NOTE

A. Il disegno è rappresentativo per i soli dati dimensionali. Per altri particolari come l'orientamento degli attacchi interni/esterni potrebbero esistere differenze fra i diversi modelli.

B. Vedi pag. B07

(°): Diametro riferito unicamente allo schema a singolo imbrocco (vedi schemi in tabella).

(*) I dati si riferiscono rispettivamente alle custodie senza prolunga, con prolunga corta e con prolunga lunga.

La classe di temperatura e la massima temperatura superficiale possono variare in funzione della temperatura ambiente e della potenza dissipata dall'apparecchiatura contenuta nella custodia.

La T.A. estesa è -40°C÷+85°C per le custodie dotate di O-Ring in EPDM (classi di temperatura T6/T5). Invece, la T.A. estesa è -50°C÷+85°C per le custodie con O-Ring in Silicone (classi di temperatura T6/T5/T4).

Ulteriori informazioni sulla pagina introduttiva (B01).

Schema degli Imbrocchi															
Tipo	Grandezza	ØA [NPT]	Dimensioni esterne (mm)				Dimensioni Interne (mm)				Apparecchiatura Elettrica		Max Potenza Dissipata	Luce ØL	Peso (*) (g)
			B	C (*)	ØD	E	ØF	G (*)	H	ØI	M				
SO	14	1/2"	40	61/121	70	20	48	24/84	8	44	22/82	Vedere tabella pag. B8	38	415/715	
SO	24	3/4"	40	61/121	70	20	48	24/84	8	44	22/82		38	390/690	
SO	26	3/4"	50	66/121/141	90	20	68	25/85/100	8	64	23/78/98		50	525/815/885	
SO	36	1"	50	73/128/148	90	23	68	32/87/107	8	64	30/85/105		50	570/860/930	
SO	57	3/4"(°) - 1.1/2"	75	100/155/185	130	32	100	48/110/140	8	96	46/108/138		82	1305/1865/2045	
SO	69	1"(°) - 2"	83	104/165/205	145	36	112	54/115/155	9	106	52/113/153		96	1635/2215/2455	

Esempio: SOC 36/87

Codifica d'Ordine	Tipo SO	Schema C	Grandezza 36	Profond. int. G (solo con prolunga) 87	Filettatura imbrocchi se diversa da standard (NPT) M = metrica
-------------------	-------------------	--------------------	------------------------	--	--