



CUSTODIE di DERIVAZIONE e per STRUMENTI

serie
S
SO

B

Elementi essenziali dell'impiantistica elettrica di sicurezza per aree classificate con pericolo d'esplosione, le custodie COELBO Serie "S" e "SO" coprono l'intera gamma applicativa per la realizzazione di reti di controllo, derivazione di linee di alimentazione, interconnessioni nonché per ospitare strumentazione e/o dispositivi standard elettrici/elettronici di misura e regolazione. Il tutto naturalmente, installato in queste custodie, ne assume le stesse caratteristiche di sicurezza.

Le serie "S" e "SO", pur nella loro comune geometria circolare, sono disponibili in diverse ed articolate configurazioni che prevedono imbocchi da 1 a 5 vie, con molteplici orientamenti per l'ingresso o il passaggio cavi nonché numerosi accessori per la sistemazione ottimale delle apparecchiature al loro interno in funzione

dell'uso o dell'applicazione cui sono destinate.

Innumerevoli applicazioni trovano ideale riscontro nell'impiego di queste custodie in virtù del loro grado di protezione IP66/67, assicurato da apposite guarnizioni, ed all'ampio intervallo di temperatura ambiente certificato con valori compresi fra -50°C e +85°C.

Le serie di custodie "S" e "SO" sono dotate di coperchio con giunto filettato provvisto di specifiche alette che ne facilitano sia l'apertura che il serraggio.

Il coperchio della serie "SO" è costituito da un oblò d'ispezione, in vetro temperato di spessore adeguato, che consente la visualizzazione di strumenti indicatori analogici o digitali, posti all'interno della custodia.

La dotazione standard delle custodie "S" ed "SO" prevede la

viteria esterna in Acciaio Inossidabile. La sola Serie "SO" prevede la verniciatura esterna con vernice epossidica RAL 7000 o di altro colore RAL indicato dal cliente. Questi può altresì specificare l'eventuale alternativa circa la verniciatura interna anti-condensa RAL 2004.

Tecnologie di avanguardia caratterizzano la versione in Aluminox, dotata di caratteristiche anticorrosione e di durezza superficiale superiori all'Acciaio Inossidabile che, unitamente a proprietà antibatteriche e autolubrificanti ineguagliabili (favorendo p.es. l'assenza di grippaggi), offre all'utilizzatore consistenti economie proprio rispetto all'acciaio inossidabile, con un terzo del suo peso.

Ogni modello è compiutamente specificato alle pagine seguenti.

CUSTODIE di DERIVAZIONE



serie

S

Pag.

B03

CUSTODIE per APPARECCHIATURE e STRUMENTI



S

B05

CUSTODIE per APPARECCHIATURE



SO

B06

ACCESSORI



S
SO

B07

CUSTODIE per STRUMENTI



EMH90

B08

ANNOTAZIONI:

B

CUSTODIE di DERIVAZIONE

serie
S

Protezione	Gas	1-2	II2G	Ex db IIC T6÷T4 Gb
	Polveri	21-22	II2D	Ex tb IIIC T85°C÷T135°C Db

Grado di Protezione
IP66/67

Temp. Amb.	Standard	-20°C	+40°C
	Estesa	-50°C	+85°C



Filettatura imbocchi
NPT ANSI B1.20

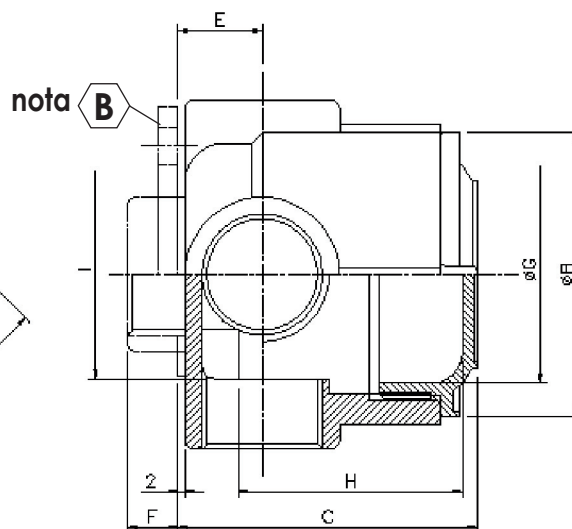
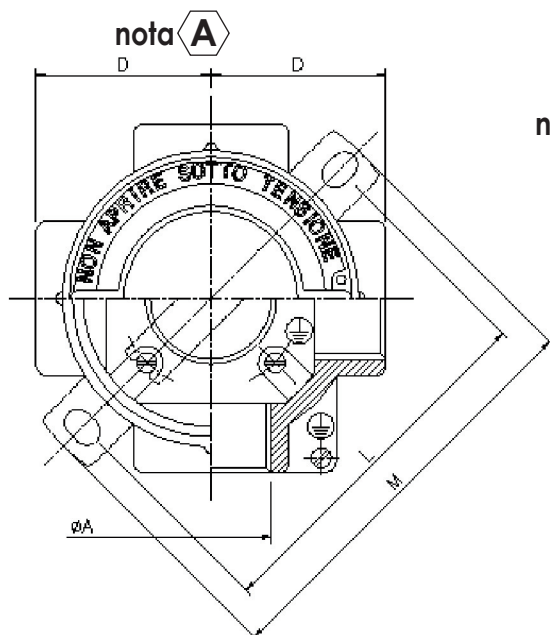
Materiale
Leggera d'Alluminio

Verniciatura
Vedi Opzioni

Norme e Certificati	Direttiva 2014/34/UE (ATEX)
	EN 60079-0 • EN 60079-1 • EN 60079-31
CE	BVI 14 ATEX 0068X
U	BVI 14 ATEX 0067U
IECEx	IEC 60079-0 • IEC 60079-1 • IEC 60079-31
	IECEx EPS 14.0086X
	IECEx EPS 14.0087U

- Ideali per lo smistamento e l'intercollegamento dei cavi nei punti di intersezione dei condotti.
- Fornite con superficie grezza o verniciata all'esterno secondo le specifiche del cliente.
- Certificate sia per esecuzione completa di morsetti e/o apparecchiature elettriche che vuote come componente Ex.

Opzioni	- Morsettiera: morsetti listellati = MH morsetti componibili = MM	- Filettatura imbocchi: Metrica ISO 262 (M). - Verniciatura esterna: su specifica del cliente.	- Tecnologia anti-corrosione: ALUMINOX. - Accessori (vedi pag. B07).
---------	--	---	---



NOTE

A. Il disegno è rappresentativo per i soli dati dimensionali. Per altri particolari come l'orientamento degli attacchi interni/esterni potrebbero esistere differenze fra i diversi modelli.

B. Vedi pag. B07.

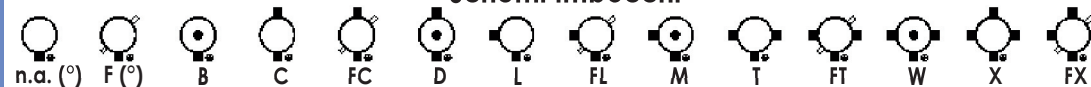
(°): Diametro riferito unicamente allo schema a singolo imbocco (vedi schemi in tabella).

La classe di temperatura e la massima temperatura superficiale possono variare in funzione della temperatura ambiente e della potenza dissipata dall'apparecchiatura contenuta nella custodia (vedi pag. B8).

La T.A. estesa è -40°C÷+85°C per le custodie dotate di O-Ring in EPDM (classi di temperatura T6/T5). Invece, la T.A. estesa è -50°C÷+85°C per le custodie con O-Ring in Silicone (classi di temperatura T6/T5/T4).

Ulteriori informazioni sulla pagina introduttiva (B01).

Schemi Imbocchi



Tipo	Grandezza	ØA [NPT]	Dimensioni esterne (mm)					Dimensioni interne (mm)			SF... Staffa di fissaggio		Peso (g)
			ØB	C	D	E	F	ØG	H	I	L	M	
S	14	1/2"	70	77	40	20	9	51	49	51	87	105	350
S	16	1/2"	90	78	50	20	8	70	49	70	108	126	440
S	24	3/4"	70	77	40	20	9	51	49	51	87	105	320
S	26	3/4"	90	78	50	20	8	70	49	70	108	126	440
S	236	3/4"	90	86	50	23	8	70	57	70	108	126	480
S	36	1"	90	86	50	23	8	70	57	70	108	126	480
S	47	1.1/4"	130	112	69	32	14	103	80	98	143	161	1260
S	57	3/4" (°) - 1.1/2"	130	113	75	32	14	103	80	98	143	161	1190
S	69	1" (°) - 2"	145	126	83	36	14	118	90	112	156	176	1410

Esempio: SC 36 MH2-6

Codifica d'Ordine

Tipo	Schema	Grandezza	Tipo di Morsettiera	Sezione Morsetti	Numero Morsetti
S	C	36	MH	2	6

NOTE

I dati delle tabelle sono puramente indicativi.

Possono infatti essere usati tipi di morsetti e sezioni diverse da quelli indicati purché vengano rispettate le massime potenze dissipabili riportate a pag. B08.

Modello	Morsettiere
MH	Morsetti listellati
MM	Morsetti componibili

MORSETTIERE per CUSTODIE di DERIVAZIONE Grandezza ...14 - ...24

Modello	Sezione (mm ²)	N° massimo
MH 1-5	1.5	5
MH 2-4	2.5	4
MH 4-4	4	4
MH 6-3	6	3
MM 1-5	1.5	5
MM 2-5	2.5	5
MM 4-4	4	4

MORSETTIERE per CUSTODIE di DERIVAZIONE Grandezza ...26 - ...36

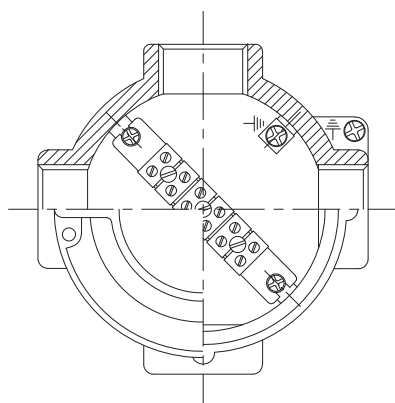
Modello	Sezione (mm ²)	N° massimo
MH 1-7	1.5	7
MH 2-6	2.5	6
MH 4-6	4	6
MH 6-5	6	5
MM 1-8	1.5	8
MM 2-8	2.5	8
MM 4-7	4	7

MORSETTIERE per CUSTODIE di DERIVAZIONE Grandezza...47 - ...57

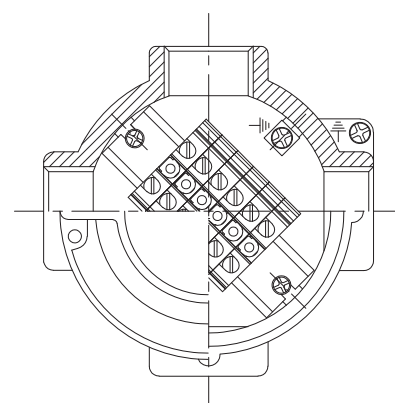
Modello	Sezione (mm ²)	N° massimo
MH 2-9	2.5	9
MM 4-8	4	8
MM 6-6	6	6
MM 10-6	10	6
MM 16-5	16	5
MM 2-12	2.5	12
MM 35-3	35	3
MM 4-10	4	10
MM 6-8	6	8

MORSETTIERE per CUSTODIE di DERIVAZIONE Grandezza ...69

Modello	Sezione (mm ²)	N° massimo
MM 2-10	2.5	10
MM 4-10	4	10
MM 6-8	6	8
MM 10-8	10	8
MM 16-6	16	6
MM 2-14	2.5	14
MM 35-4	35	4
MM 4-12	4	12
MM 6-10	6	10



MORSETTO MH



MORSETTO MM

CUSTODIE per APPARECCHIATURE e STRUMENTI

serie
S

Protezione	Gas	Zona	1-2	II2G	Ex db IIC T6÷T4 Gb
	Polveri		21-22	II2D	Ex tb IIIC T85°C÷T135°C Db

Grado di Protezione	IP66/67
---------------------	---------

Temp. Amb.	Standard	-20°C	+40°C
	Estesa	-50°C	+85°C



Fillettatura imbrocchi	NPT ANSI B1.20
------------------------	----------------

Materiale	Leggera d'Alluminio
-----------	---------------------

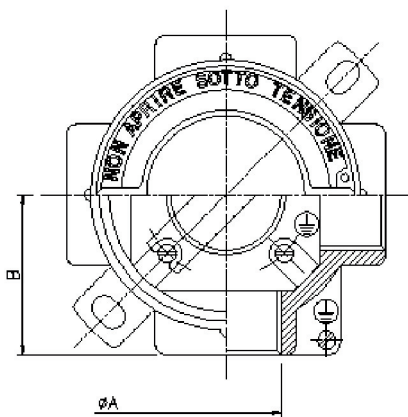
Verniciatura	Esterna Epossidica RAL7000
--------------	----------------------------

Norme e Certificati	Direttiva 2014/34/UE (ATEX)
	EN 60079-0 • EN 60079-1 • EN 60079-31
	CE BVI 14 ATEX 0068X
U BVI 14 ATEX 0067U	
IECEx	IEC 60079-0 • IEC 60079-1 • IEC 60079-31
	IECEx EPS 14.0086X
	IECEx EPS 14.0087U

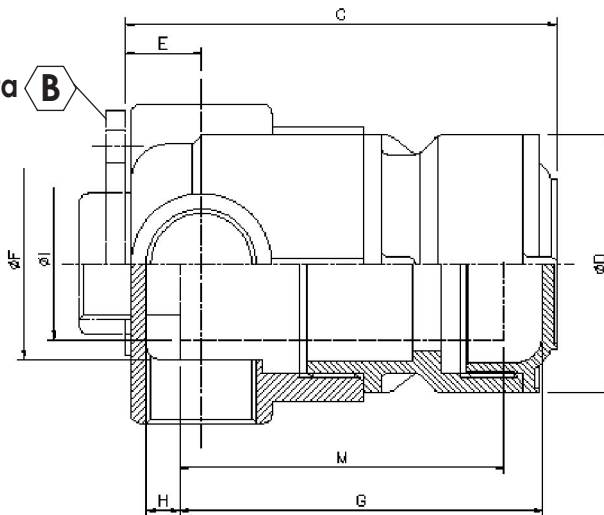
- Concepita per ospitare apparecchiature e strumenti elettrici/elettronici
- Profondità standard o estesa aggiungendo una delle prolunghie (corta o lunga) disponibili per ospitare strumenti di dimensioni maggiori
- Fornite con superficie grezza o verniciata all'esterno secondo specifiche del cliente
- Certificate sia per esecuzione completa di morsetti e/o apparecchiature elettriche che vuote come componente Ex.

Opzioni	- Fillettatura imbrocchi: METRICA ISO 262 (M).	- Tecnologia anti-corrosione: ALUMINOX.	- Apparecchiature alloggiabili all'interno (vedi pag. B10).
	- Diverse colorazioni RAL.	- Accessori (vedi pag. B07).	

nota **A**



nota **B**



NOTE

A. Il disegno è rappresentativo per i soli dati dimensionali. Per altri particolari come l'orientamento degli attacchi interni/esterni potrebbero esistere differenze fra i diversi modelli.

B. Vedi pag. B07.

(°): Diametro riferito unicamente allo schema a singolo imbrocco (vedi schemi in tabella).

(*) I dati si riferiscono rispettivamente alle custodie senza prolunga, con prolunga corta e con prolunga lunga.

La classe di temperatura e la massima temperatura superficiale possono variare in funzione della temperatura ambiente e della potenza dissipata dall'apparecchiatura contenuta nella custodia.

La T.A. estesa è -40°C÷+85°C per le custodie dotate di O-Ring in EPDM (classi di temperatura T6/T5). Invece, la T.A. estesa è -50°C÷+85°C per le custodie con O-Ring in Silicone (classi di temperatura T6/T5/T4).

Ulteriori informazioni sulla pagina introduttiva (B01).

Schema degli Imbrocchi

Tipo	Grandezza	ØA [NPT]	Dimensioni esterne (mm)				Dimensioni Interne (mm)				Apparecchiatura Elettrica (mm)		Max Potenza Dissipabile	Peso(*) (g)
			B	C(*)	ØD	E	ØF	G(*)	H	ØI	M			
S	14	1/2"	40	61 / 121	70	20	48	47 / 105	8	44	45 / 103	Vedi tabella pag. B8	310/610	
S	24	3/4"	40	61 / 121	70	20	48	47 / 105	8	44	45 / 103		265/565	
S	26	3/4"	50	66 / 121 / 141	90	20	68	47 / 105 / 125	8	64	45 / 103 / 123		420/710/780	
S	36	1"	50	73 / 128 / 148	90	23	68	57 / 113 / 133	8	64	55 / 111 / 131		450/740/810	
S	57	3/4"(°) - 1.1/2"	75	93 / 155 / 185	130	32	100	78 / 140 / 170	8	96	76 / 138 / 168		1090/1650/1830	
S	69	1"(°) - 2"	83	104 / 165 / 205	145	36	112	91 / 150 / 190	9	106	89 / 148 / 188		1400/1980/2220	

Esempio: SC 36/113

Codifica d'Ordine

Tipo
S

Schema
C

Grandezza
36

Profond. int. G (solo con prolunga)
113

Fillettatura imbrocchi se diversa da standard (NPT)
M = metrica

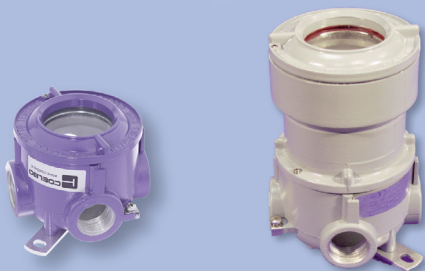
CUSTODIE per APPARECCHIATURE / STRUMENTI

serie
SO

Protezione	Gas	Zona	1-2	II2G	Ex db IIC T6÷T4 Gb
	Polveri		21-22	II2D	Ex tb IIIC T85°C÷T135°C Db

Grado di Protezione	IP66/67
---------------------	---------

Temp. Amb.	Standard	-20°C	+40°C
	Estesa	-50°C	+85°C



Filettatura imbrocchi	NPT ANSI B1.20
-----------------------	----------------

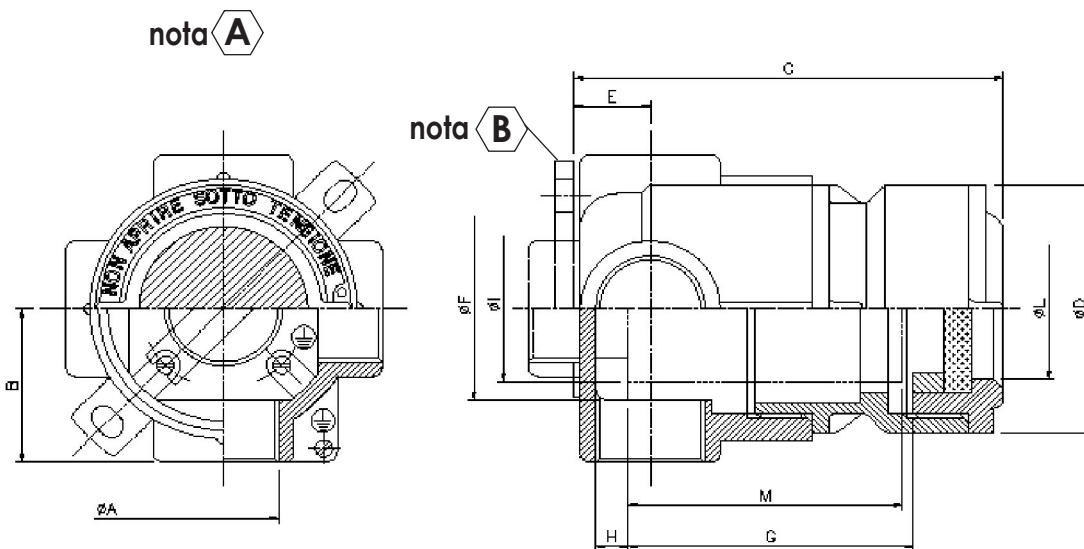
Materiale	Lega leggera d'Alluminio
-----------	--------------------------

Verniciatura	Esterna Epossidica RAL7000
--------------	----------------------------

Norme e Certificati	Direttiva 2014/34/UE (ATEX)
	EN 60079-0 • EN 60079-1 • EN 60079-31
CE	BVI 14 ATEX 0068X
U	BVI 14 ATEX 0067U
IECEx	IEC 60079-0 • IEC 60079-1 • IEC 60079-31
	IECEx EPS 14.0086X
	IECEx EPS 14.0087U

- Coperchio a vite con vetro temperato termoresistente con guarnizione OR, che garantisce il grado di protezione IP66/67 e la protezione contro le polveri combustibili (2D).
- Concepita per ospitare apparecchiature e strumenti elettrici/elettronici.
- Profondità standard o estesa aggiungendo una delle prolunghe (corta o lunga) disponibili.
- Fornite con superficie grezza o verniciata all'esterno secondo specifiche del cliente.
- Certificate sia per esecuzione completa di morsetti e/o apparecchiature elettriche che vuote come componente Ex.

Opzioni	- Filettatura imbrocchi: METRICA ISO 262 (M).	- Tecnologia anti-corrosione: ALUMINOX.	- Apparecchiature alloggiabili all'interno (vedi pag. B10).
	- Diverse colorazioni RAL.	- Accessori (vedi pag. B07).	



NOTE

A. Il disegno è rappresentativo per i soli dati dimensionali. Per altri particolari come l'orientamento degli attacchi interni/esterni potrebbero esistere differenze fra i diversi modelli.

B. Vedi pag. B07

(°): Diametro riferito unicamente allo schema a singolo imbrocco (vedi schemi in tabella).

(*) I dati si riferiscono rispettivamente alle custodie senza prolunga, con prolunga corta e con prolunga lunga.

La classe di temperatura e la massima temperatura superficiale possono variare in funzione della temperatura ambiente e della potenza dissipata dall'apparecchiatura contenuta nella custodia.

La T.A. estesa è -40°C÷+85°C per le custodie dotate di O-Ring in EPDM (classi di temperatura T6/T5). Invece, la T.A. estesa è -50°C÷+85°C per le custodie con O-Ring in Silicone (classi di temperatura T6/T5/T4).

Ulteriori informazioni sulla pagina introduttiva (B01).

Schema degli Imbrocchi



Tipo	Grandezza	ØA [NPT]	Dimensioni esterne (mm)				Dimensioni Interne (mm)				Apparecchiatura Elettrica		Max Potenza Dissipata	Luce ØL	Peso (*) (g)
			B	C (*)	ØD	E	ØF	G (*)	H	ØI	M				
SO	14	1/2"	40	61/121	70	20	48	24/84	8	44	22/82	Vedere tabella pag. B8	38	415/715	
SO	24	3/4"	40	61/121	70	20	48	24/84	8	44	22/82		38	390/690	
SO	26	3/4"	50	66/121/141	90	20	68	25/85/100	8	64	23/78/98		50	525/815/885	
SO	36	1"	50	73/128/148	90	23	68	32/87/107	8	64	30/85/105		50	570/860/930	
SO	57	3/4" (°) - 1.1/2"	75	100/155/185	130	32	100	48/110/140	8	96	46/108/138		82	1305/1865/2045	
SO	69	1" (°) - 2"	83	104/165/205	145	36	112	54/115/155	9	106	52/113/153		96	1635/2215/2455	

Esempio: SOC 36/87

Codifica d'Ordine	Tipo	Schema	Grandezza	Profond. int. G (solo con prolunga)	Filettatura imbrocchi se diversa da standard (NPT)
	SO	C	36	87	M = metrica

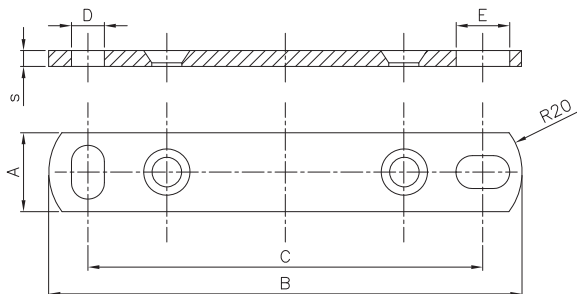
ACCESSORI per CUSTODIE di DERIVAZIONE

serie
S
SO

STAFFA ESTERNA KF per Serie SF... - SOF...

Opzioni

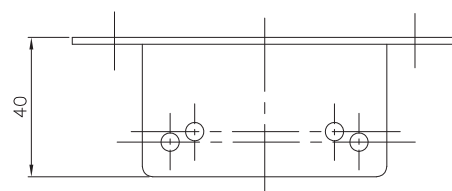
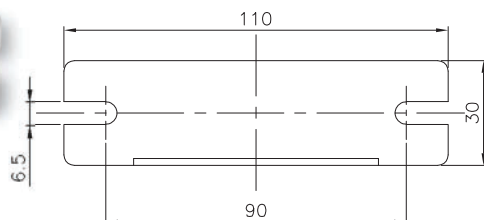
Materiali: - Alluminio e relative viti in acciaio zincato (suffisso "A"),
- Acciaio AISI 316 e relative viti in Acciaio Inox (suffisso "I").



Codice d'ordine	Dimensione Custodia	Dimensioni (mm)						Peso (g)	
		A	B	C	D	E	S	KF...A	KF...I
KF 4A / KF4	14/24	18	105	87	6,5	10	3	12	36
KF 6A / KF6	16/26/36/236	18	126	108	6,5	10	3	15	45
KF 7A / KF7	47/57	20	162	142	7	11	4	32	96
KF 9A / KF9	69	20	176	156	7	11	4	35	105

STAFFA ESTERNA KE 461 per Serie S.. - SL.. - ST.. - SO... - SOL... - SOT...

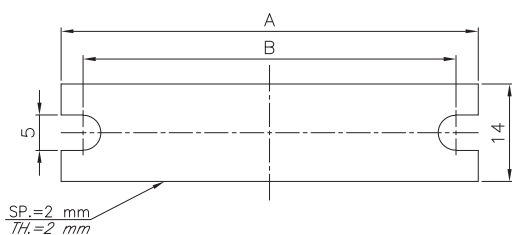
Materiale: Acciaio inox AISI 316. Fornita solo per le custodie di dimensione 14-24 e 16-26-36



KE 461

PIASTRINA INTERNA per Serie S... - SF...

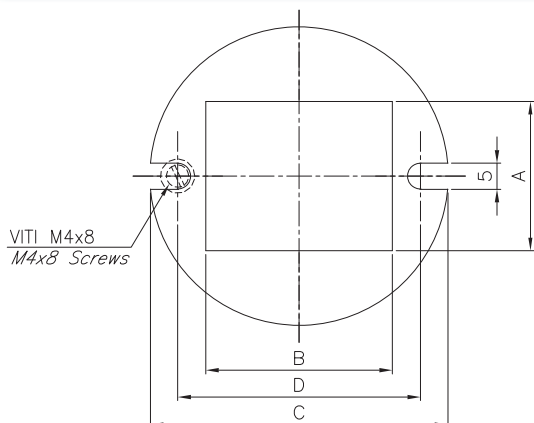
Materiale: Alluminio



Codice d'ordine	Dimensione Custodia	Dimensioni (mm)		Peso (g)
		A	B	
KS 4	14/24	52	44	10
KS 6	26/36	70	63	12
KS 7	47/57	100	93	22
KS 9	69	110	102	24

KIT per MONTAGGIO STRUMENTI per Serie S... - SO...

Materiale: Acciaio zincato, verniciato nero (RAL 9005).



Codice d'ordine	Dimensione Custodia	Dimensioni mostrina (mm)	Dimensioni (mm)			
			A	B	C	D
K06-00	SO 26 - SO 36	48x48	45	45	76	70
K0-00	SO 57	48x48	45	45	111	102
K0-01	SO 57	48x72	45	68	111	102
K0-11	SO 57	72x72	68	68	111	102
K1-11	SO 69	72x72	68	68	126	117
K-1-02	SO 69	48x96	45	92	126	117
K1-12	SO 69	72x96	68	92	126	117

CUSTODIE per STRUMENTI

tipo
EMH 90

Protezione	Gas	Zona	1-2	II2G	Ex db IIC T6÷T4 Gb
	Polveri		21-22	II2D	Ex tb IIIC T85°C÷T135°C Db

Grado di Protezione	IP66/67
---------------------	---------

Temp. Amb.	Standard	-20°C	+40°C
	Estesa	-50°C	+85°C



Filettatura imbrocchi	NPT ANSI B1.20
-----------------------	----------------

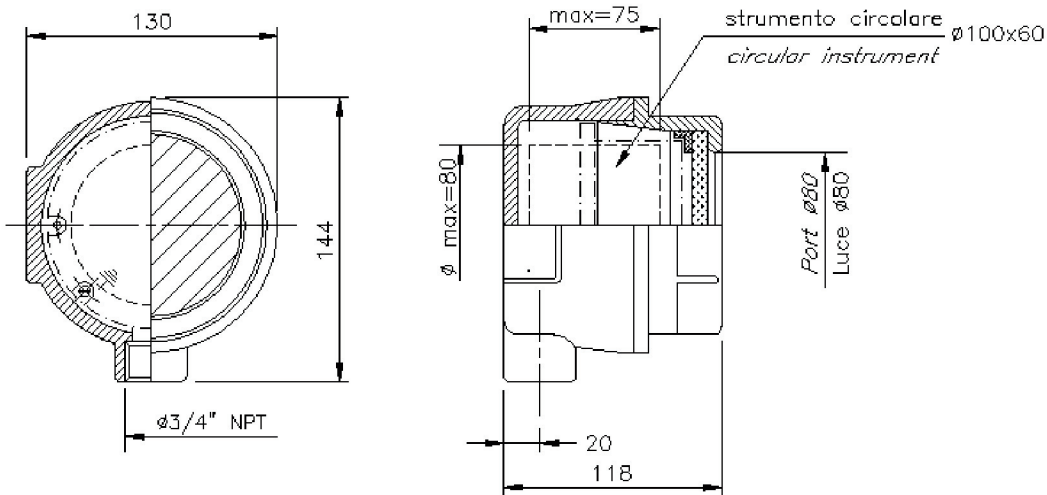
Materiale	Lega leggera d'Alluminio
-----------	--------------------------

Verniciatura	Esterna Epossidica RAL7000
--------------	----------------------------

Norme e Certificati	Direttiva 2014/34/UE (ATEX)
	EN 60079-0 • EN 60079-1 • EN 60079-31
	CE BVI 14 ATEX 0068X
U BVI 14 ATEX 0067U	
IECEX	IEC 60079-0 • IEC 60079-1 • IEC 60079-31
	IECEX EPS 14.0086X
	IECEX EPS 14.0087U

- Coperchio a vite con vetro temperato termoresistente con guarnizione OR, che garantisce il grado di protezione IP66/67 e la protezione contro le polveri combustibili (2D)
- Complete di viteria inox

Opzioni	- Filettatura imbrocchi: METRICA ISO 262 (M).	- Tecnologia anti-corrosione: ALUMINOX.	- Apparecchiature alloggiabili all'interno (vedi pag. B10).
	- Diverse colorazioni RAL.	- Accessori (vedi pag. B07).	



NOTE

Non è prevista alcuna staffa di fissaggio esterna.

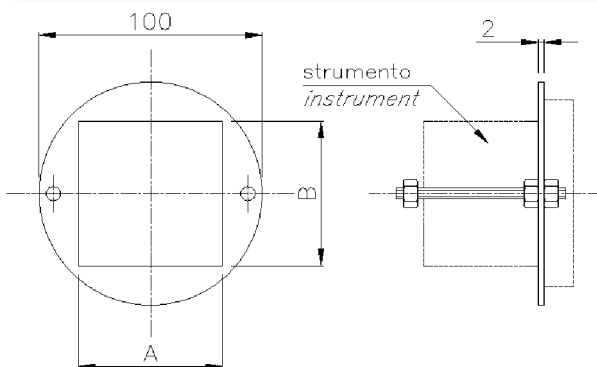
La classe di temperatura e la massima temperatura superficiale possono variare in funzione della temperatura ambiente e della potenza dissipata dall'apparecchiatura contenuta nella custodia.

La T.A. estesa è -40°C÷+85°C per le custodie dotate di O-Ring in EPDM (classi di temperatura T6/T5). La T.A. estesa è -50°C÷+85°C per le custodie con O-Ring in Silicone (classi di temperatura T6/T5/T4).

Ulteriori informazioni sulla pagina introduttiva (B01).

KIT per il MONTAGGIO di STRUMENTI - Modello KH...

Materiale: Acciaio tropicalizzato



Codice	Dimensioni (mm)	
	A	B
KH-00	45	45
KH-11	68	68

Esempio: EMH 90

Codifica d'Ordine	Custodia	Modello	Filettatura imbrocchi se diversa da standard (NPT)
	EMH 90	Vedi tabella a pag.B9	M = metrica

MASSIME POTENZE DISSIPABILI e CLASSI di TEMPERATURA in funzione della TEMPERATURA AMBIENTE

serie
S
SO
EMH90

B

CUSTODIA	MAX. TEMPERATURA AMBIENTE	MAX. POTENZA DISSIPABILE	CLASSE DI TEMPERATURA	MAX. TEMPERATURA SUPERFICIALE	TEMPERATURA INGRESSO CAVO	TIPO O-RING
S..4 S..4/.. SO..4 SO..4/..	40°C	7,5 W	T6	T85°C	80°C	EPDM / SILICONE
	50°C	5,5 W				
	60°C	3,0 W				
	70°C	1,0 W				
	40°C	11,0 W	T5	T100°C	95°C	EPDM / SILICONE
	50°C	8,5 W				
	60°C	6,0 W				
	70°C	4,5 W				
	85°C	1,0 W	T4	T135°C	130°C	SILICONE
	40°C	19,5 W				
	50°C	17,0 W				
	60°C	14,0 W				
70°C	12,0 W	T6	T85°C	80°C	EPDM / SILICONE	
85°C	8,5 W					
40°C	8,0 W					
50°C	5,5 W					
S..6 S..6/.. SO..6 SO..6/..	60°C	3,0 W	T5	T100°C	95°C	EPDM / SILICONE
	70°C	1,0 W				
	40°C	11,5 W				
	50°C	9,0 W				
	60°C	6,5 W	T4	T135°C	130°C	SILICONE
	70°C	4,5 W				
	85°C	1,0 W				
	40°C	20,5 W				
	50°C	18,0 W	T6	T85°C	80°C	EPDM / SILICONE
	60°C	15,0 W				
	70°C	12,5 W				
	85°C	9,0 W				
S..7 S..7/.. SO..7 SO..7/.. EMH 90	40°C	11,0 W	T5	T100°C	95°C	EPDM / SILICONE
	50°C	7,5 W				
	60°C	4,5 W				
	70°C	2,0 W				
	40°C	16,0 W	T4	T135°C	130°C	SILICONE
	50°C	12,5 W				
	60°C	9,0 W				
	70°C	6,0 W				
	85°C	2,0 W	T6	T85°C	80°C	EPDM / SILICONE
	40°C	31,0 W				
	50°C	27,0 W				
	60°C	22,0 W				
70°C	18,0 W	T5	T100°C	95°C	EPDM / SILICONE	
85°C	12,5 W					
40°C	14,0 W					
50°C	10,0 W					
S..9 S..9/.. SO..9 SO..9/..	60°C	6,0 W	T4	T135°C	130°C	SILICONE
	70°C	2,5 W				
	40°C	21,0 W				
	50°C	16,0 W				
	60°C	12,0 W	T5	T100°C	95°C	EPDM / SILICONE
	70°C	8,0 W				
	85°C	2,5 W				
	40°C	42,0 W				
	50°C	35,0 W	T6	T85°C	80°C	EPDM / SILICONE
	60°C	29,0 W				
	70°C	24,0 W				
	85°C	16,0 W				

ESEMPI di APPARECCHIATURE / STRUMENTI ALLOGGIABILI nelle CUSTODIE

serie
S
SO
EMH90

B

DESCRIZIONE	MOD. (°)
• Amperometro Analogico / Digitale	K
• Barriera a luce / con relè incorporato	
• Contaimpulsu elettrico	
• Contaimpulsu elettronico con relè incorporato	
• Contaore elettrico	
• Controllore di isolamento	
• Convertitore di segnali strain gauge Serie ICA...	
• Cosfimetru da 0,1 a 1 o Cosfimetru elettrodinamico da 0,2 a 1	
• Frequenzimetru da 5 a 500 Hz e da 36 a 66 Hz	
• Indicatore LCD autoalimentato Mod. E4...	
• Interruttore crepuscolare	
• Interruttore di livello di illuminazione	
• Interruttore orario programmabile (orario, giornaliero, settimanale)	
• Limitatore di sovratensione monofase	
• Limitatore di sovratensione trifase	
• Modulo di segnalazione e allarme	
• Orologio elettronico digitale	
• Portafusibili per fusibili 8,5 x 31,5 o 10,3 x 38 mm	
• Programmatore analogico con fino a 10 diodi LED)	
• Programmatore ciclico	
• Programmatore elettronico digitale	
• Programmatore elettronico digitale con transponder	
• Relè amperometrico elettronico	
• Relè di comando	
• Relè di intensità	
• Relè passo-passo	
• Relè temporizzatore elettronico	
• Relè voltmetrico	
• Scheda elettronica di controllo, misura e regolazione	
• Temporizzatori elettromeccanici, elettronici, analogici, digitali	
• Termometro elettronico digitale fino a 1660°C	
• Termoregolatore elettronico digitale, regolazione fino a 1600°C	
• Termostato ambiente	
• Trasmettitore a due fili serie PR...	
• Trasmettitore di temperatura a 2 fili Serie T...	
• Voltmetro elettronico, elettromagnetico od a magnete permanente fino a 600 V	
• Wattmetro fino a 999 kW o elettrodinamico fino a 300 kW	

NOTE

• Tensione massima di alimentazione: 660 Vc.a. / 440 V c.c.
• Tutte le apparecchiature elettriche devono essere conformi alle rispettive norme IEC/CENELEC per caratteristiche nominali e modalità di impiego. inoltre, devono avere dimensioni tali da garantire che, in qualsiasi sezione trasversale, almeno il 40% della superficie risulti libero.

• La massima potenza dissipata deve essere in accordo con i valori espressi in tabella a pag. B9.
• Apparecchiature elettriche con isolamento ad olio o apparecchi che producano turbolenze non devono essere installati nella custodia.
• L'apparecchiatura deve essere installata evitando il rischio di

formazione di scariche elettrostatiche.

(°) Modello identificativo riportato sulla targhetta esterna.