

# NIPPLI

serie  
NP

Protezione	Gas	1-2	II2G	Ex d IIC Gb / Ex e IIC Gb
	Polveri	21-22	II2D	Ex tb IIIC Db

Grado di Protezione	IP66
---------------------	------

Temp. Amb.	Standard Estesa	-40°C	+100°C
		-60°C	+180°C



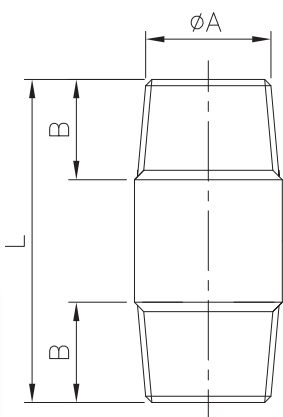
Filettatura Imbocchi	NPT ANSI B1.20 o Metrica ISO 262
----------------------	--

Materiale	Ottone Nichelato
-----------	------------------

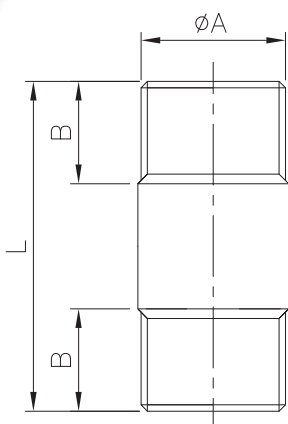
Norme e Certificati		Direttiva 2014/34/UE (ATEX)
		EN 60079 - 0 • EN 60079 - 1 EN 60079 - 7 • EN 60079 - 31
		INERIS 14 ATEX 0029X
		IEC 60079 - 0 • IEC 60079 - 1 IEC 60079 - 7 • IEC 60079 - 31
		IECEx INE 14.0038X

• I Nippli della Serie NP vengono utilizzati per unire tra loro apparecchi o altri raccordi con imbocco femmina.

**Opzioni** - Materiale: Acciaio Inossidabile AISI 316L ("S") a richiesta. - Misure superiori ai 3".



Codice	Dimensioni (mm)			Peso (g)
	ØA	B	L	
NP 38	3/8" NPT	16	40	40
NP 1	1/2" NPT	18	50	60
NP 2	3/4" NPT	18	50	80
NP 3	1" NPT	23	60	120
NP 4	1.1/4" NPT	23	60	160
NP 5	1.1/2" NPT	23	60	180
NP 6	2" NPT	23	60	230
NP 7	2.1/2" NPT	28	70	320
NP 8	3" NPT	28	70	390



Codice	Dimensioni (mm)			Peso (g)
	ØA	B	L	
NP 16	M16x1.5	16	40	40
NP 20	M20x1.5	16	50	70
NP 25	M25x1.5	16	50	80
NP 32	M32x1.5	16	60	130
NP 40	M40x1.5	18	60	170
NP 50	M50x1.5	18	60	210
NP 63	M63x1.5	18	60	270
NP 75	M75x1.5	20	70	320
NP 90	M90x1.5	20	70	460

**NOTE** - La temperatura di funzionamento è -40°C ÷ +100°C con O-ring in EPDM. - Il componente può essere montato su apparecchiature elettriche adatte al gruppo IM2 (miniere grisoutose) se non è realizzato in lega leggera d'Alluminio. Il conseguente modo di protezione sarà Ex d I Mb.  
- La temperatura di funzionamento è -60°C ÷ +180°C con O-ring in Silicone.

## Esempio: NP25S

Codifica d'Ordine

Tipo	Dimensione e Filettatura	Materiale
NP	38/1/2/3/4/5/6/7/8 = NPT ANSI B1.20 16/20/25/32/40/50/63/75/90 = Metrica ISO 262	B = Ottone Nichelato S = Acciaio Inox AISI 316L

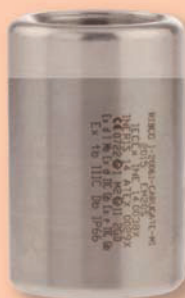
# MANICOTTI

serie  
EM

Protezione	Gas	1-2	II2G	Ex d IIC Gb / Ex e IIC Gb
	Polveri	21-22	II2D	Ex tb IIIC Db

Grado di Protezione	IP66
---------------------	------

Temp. Amb.	Standard Estesa	-40°C	+100°C
		-60°C	+180°C



Filettatura Imbocchi	NPT ANSI B1.20 o Metrica ISO 262
----------------------	--

Materiale	Ottone Nichelato
-----------	------------------

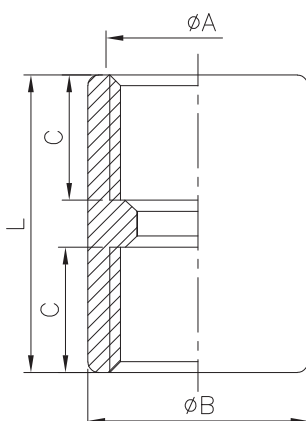
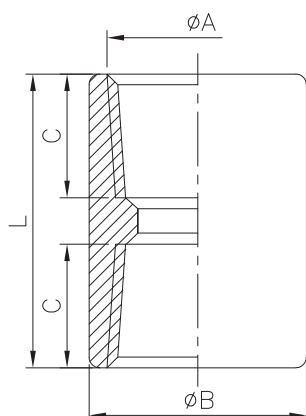
Norme e Certificati	Direttiva 2014/34/UE (ATEX)
	EN 60079 - 0 • EN 60079 - 1 EN 60079 - 7 • EN 60079 - 31
	CE INERIS 14 ATEX 0029X
	IEC 60079 - 0 • IEC 60079 - 1 IEC 60079 - 7 • IEC 60079 - 31 IECEx INE 14.0038X

- I Manicotti della Serie EM vengono utilizzati per il collegamento di tubi con estremità filettate.

Opzioni

- Materiale: Acciaio Inossidabile AISI 316L ("S") a richiesta.

- Misure superiori ai 3".



Codice	Dimensioni (mm)				Peso (g)
	ØA	ØB	C	L	
EM 38	3/8" NPT	22	17	40	50
EM 1	1/2" NPT	27	19	40	70
EM 2	3/4" NPT	31	19	40	100
EM 3	1" NPT	38	24	50	200
EM 4	1.1/4" NPT	46	24	50	230
EM 5	1.1/2" NPT	56	24	50	260
EM 6	2" NPT	66	24	50	330
EM 7	2.1/2" NPT	82	32	70	760
EM 8	3" NPT	92	32	70	940

Codice	Dimensioni (mm)				Peso (g)
	ØA	ØB	C	L	
EM 16	M16x1.5	22	18	40	70
EM 20	M20x1.5	27	18	40	90
EM 25	M25x1.5	31	18	40	130
EM 32	M32x1.5	38	18	50	220
EM 40	M40x1.5	46	20	50	270
EM 50	M50x1.5	56	20	50	340
EM 63	M63x1.5	70	20	50	460
EM 75	M75x1.5	82	24	70	850
EM 90	M90x1.5	98	24	70	1000

NOTE

- La temperatura di funzionamento è -40°C ÷ +100°C con O-ring in EPDM.
- La temperatura di funzionamento è -60°C ÷ +180°C con O-ring in Silicone.

- Il componente può essere montato su apparecchiature elettriche adatte al gruppo IM2 (miniere grisoutose) se non è realizzato in lega leggera d'Alluminio. Il conseguente modo di protezione sarà Ex d I Mb.

## Esempio: EM3S

Codifica  
d'Ordine

Tipo  
EM

Dimensione e Filettatura

38/1/2/3/4/5/6/7/8 = NPT ANSI B1.20  
16/20/25/32/40/50/63/75/90 = Metrica ISO 262

Materiale

B = Ottone Nichelato  
S = Acciaio Inox AISI 316L