

RACCORDI a TRE PEZZI

serie
B

Protezione	Gas	1-2	IIG	Ex d IIB Gb
	Polveri	21-22	IID	Ex tb IIC Db

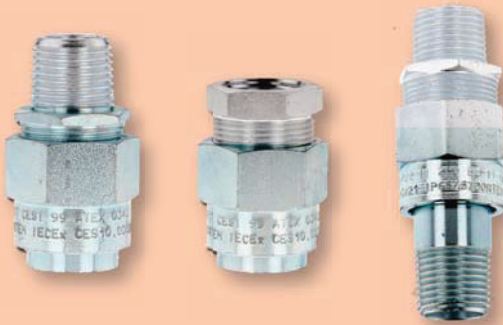
Grado di Protezione	IP66/67
---------------------	---------

Temp. Amb.	Standard Estesa	-20°C	+40°C
		-55°C	+60°C

Filettatura Imbocchi	EN 10226 (Gk)
----------------------	---------------

Materiale	Acciaio zincato
-----------	-----------------

Norme e Certificati	Direttiva 2014/34/UE (ATEX)
	EN 60079 - 0 • EN 60079 - 1 EN 60079 - 31
	CESI 99 ATEX 034U
IECEx	IEC 60079 - 0 • IEC 60079 - 1 IEC 60079 - 31
	IECEx CES 10.0002U

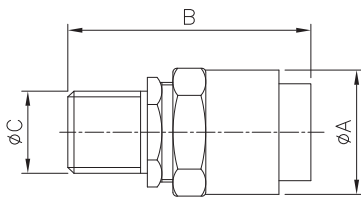


- Raccordi costituiti da tre elementi che si avvitano ruotando in modo indipendente consentendo la giunzione fra parti rigide
- Questi raccordi assumono la classe di temperatura della custodia su cui vengono installati

Opzioni

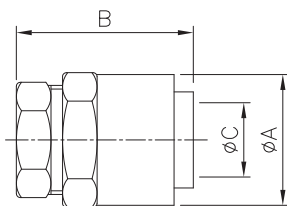
- Disponibile versione serie R... per gruppo gas IIC con il seguente modo di protezione gas: Ex d IIC Gb.

- Filettatura NPT ANSI B1.20.1 (N) o Metrica ISO 262 (M).
- Materiale: Acciaio Inox AISI 316.



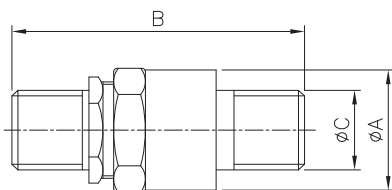
BMF-RMF: Maschio / Femmina

Codice	Dimensioni (mm)					Peso (g)	
	Ø	ØA	B-IIB	B-IIC	ØC	IIB	IIC
BMF-RMF 1	1/2"	35	62	74	13	225	270
BMF-RMF 2	3/4"	40	62	74	19	275	350
BMF-RMF 3	1"	50	74	84	24	380	480
BMF-RMF 4	1.1/4"	61	80	-	32	700	840
BMF-RMF 5	1.1/2"	70	80	86	38	970	1225
BMF-RMF 6	2"	82	88	86	48	1290	1600
BMF-RMF 7	2.1/2"	105	100	-	64	2180	2700
BMF-RMF 8	3"	122	100	-	78	2850	3500
BMF-RMF 9	4"	144	114	-	90	-	-



BFF-RFF: Femmina / Femmina

Codice	Dimensioni (mm)					Peso (g)	
	Ø	ØA	B-IIB	B-IIC	ØC	IIB	IIC
BFF-RFF 1	1/2"	35	48	60	13	180	225
BFF-RFF 2	3/4"	40	48	60	19	240	315
BFF-RFF 3	1"	50	52	64	24	290	390
BFF-RFF 4	1.1/4"	61	56	-	32	550	890
BFF-RFF 5	1.1/2"	70	62	64	38	840	1090
BFF-RFF 6	2"	82	65	64	48	1130	1430
BFF-RFF 7	2.1/2"	105	68	-	64	1800	2350
BFF-RFF 8	3"	122	73	-	78	2250	2900
BFF-RFF 9	4"	144	86	-	90	-	-



BMM-RMM: Maschio / Maschio

Codice	Dimensioni (mm)					Peso (g)	
	Ø	ØA	B-IIB	B-IIC	ØC	IIB	IIC
BMM-RMM 1	1/2"	35	80	-	13	250	300
BMM-RMM 2	3/4"	40	80	-	19	330	410
BMM-RMM 3	1"	50	97	-	24	475	580
BMM-RMM 5	1.1/2"	70	107	-	38	1100	1350
BMM-RMM 6	2"	82	112	-	48	1540	1850

NOTE

- La temperatura ambiente minima oltre i -20°C è disponibile solamente con il materiale Acciaio Inossidabile.

- Il modello RB... permette una temperatura ambiente estesa fino a +150°C.