

CORPI ILLUMINANTI

serie
EV

Protezione	Gas	1-2	II2G	Ex d IIC T6 ÷ T3 Gb
	Polveri	Zona 21-22	II2D	Ex tb IIIC T85°C ÷ T200°C Db

Grado di Protezione
IP65

Temp. Amb.	Standard	-20°C	+40°C
	Estesa	-20°C	+60°C



Filettatura imbocchi
EN 10226 (Gk)

Materiale
Leggera d'Alluminio

Verniciatura
Esterna Epossidica RAL 7000

Norme e Certificati



Direttiva 2014/34/UE (ATEX)

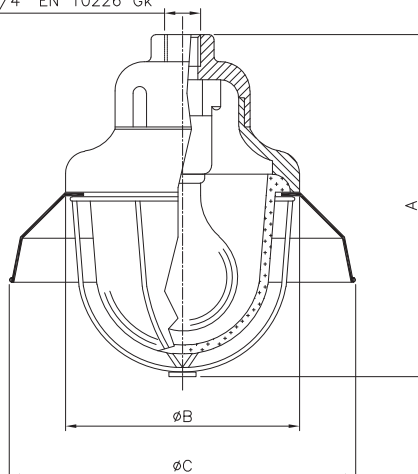
**EN 60079-0 • EN 60079-1
EN 60079-31**

CE INERIS 01 ATEX 0072X

- Adatti per lampade ad incandescenza, alogene, fluorescenti, LED, multiLED e flash.
- Tensione di alimentazione 230 V c.a..
- Vetro di protezione borosilicato temperato.
- Portalampada in ceramica.
- Viteria esterna in Acciaio Inossidabile AISI 304.

- Opzioni**
- Ingresso cavi con filettatura conica 3/4" NPT ANSI B1.20.1 (N) o Isometrica M25x1,5 (M) ISO 262.
 - Differenti tensioni di alimentazione.
 - Gabbia di protezione in acciaio inossidabile AISI 304.
 - Riflettore esterno in Alluminio brillantato REVA (pag. G20).
 - Versione segnalatore luminoso (vedi pag. E3).

3/4" EN 10226 Gk



NOTE

La temperatura ambiente estesa da -20°C a +60°C è disponibile solamente per la versione EV... 50 con le seguenti lampade: multiLED, LED e fluorescente.

Codice	Porta lampada	Lampada										Dimensioni (mm)			N° imbocchi	Peso (kg)
		Incandescenza		Alogena		Fluorescente		LED		multiLED		A	ØB	ØC		
		Wmax	Classe di Temp.	Wmax	Classe di Temp.	Wmax	Classe di Temp.	Wmax	Classe di Temp.	Wmax	Classe di Temp.					
EV.. 50	E27	100	T3	100	T3	20	T4	17	T6	9	T6	200	135	220	1	1,6
EV.. 100	E27	150	T3	150	T3	20	T6	-	-	9	T6	245	152	260	1	2,2
EV.. 200	E27	200	T3	200	T3	23	T6	-	-	-	-	280	180	310	1	2,9
EV.. 300	E40	300	T3	-	-	85	T3	-	-	-	-	370	200	340	1	4,3

Esempio: EVCT 200

Codifica
d'Ordine

Tipo

EV

Modalità Installazione

A = a sospensione

C = a soffitto (solo su EV 50)

CT = a soffitto con scatola di derivazione

JT = a parete a 45°

Grandezza

50 = max 100 W

100 = max 150 W

200 = max 200 W

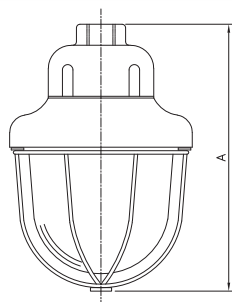
300 = max 300 W

Filettatura (se diversa da Gk)

N = NPT ANSI B1.20

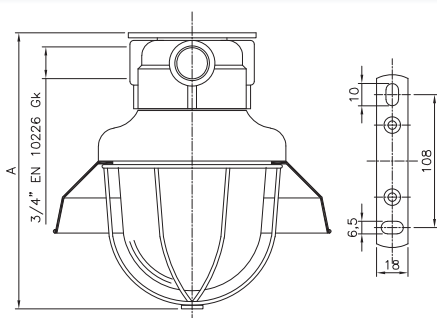
M = Metrica ISO 262

EVA: Installazione a sospensione



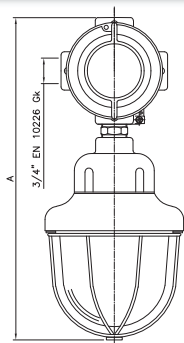
Codice	Porta Lampade	A (mm)	N° Imbocchi	Peso (kg)
EVA 50	E27	200	1	1.6
EVA 100	E27	245	1	2.2
EVA 200	E27	280	1	2.9
EVA 300	E40	370	1	4.3

EVC: Installazione a soffitto



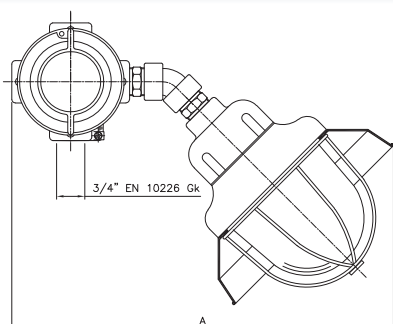
Codice	Porta Lampade	A (mm)	N° Imbocchi	Peso (kg)
EVC 50	E27	220	2	1.6

EVCT: Installazione a soffitto con scatola di derivazione



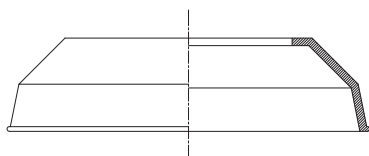
Codice	Porta Lampade	A (mm)	N° Imbocchi	Peso (kg)
EVCT 50	E27	335	2	1.6
EVCT 100	E27	380	2	2.9
EVCT 200	E27	415	2	3.6
EVCT 300	E40	505	2	5.0

EVJT: Installazione a 45° a parete



Codice	Porta Lampade	A (mm)	N° Imbocchi	Peso (kg)
EVJT 50	E27	315	2	1.6
EVJT 100	E27	360	2	3.2
EVJT 200	E27	385	2	3.9
EVJT 300	E40	440	2	5.2

REVA: Riflettore Esterno



Codice	Corpo Illuminante	Peso (g)
REVA 50	EV... 50	60
REVA 100	EV... 100	105
REVA 200	EV... 200	108
REVA 300	EV... 300	165