

# PULSANTE A MEMBRANA

serie  
**RX - RS**

Protezione	Gas	1-2	II2G	Ex db IIC or IIB+H <sub>2</sub> Gb
	Polveri	21-22	II2D	Ex tb IIIC Db
	Miniera	n.d.	IM2	Ex db I Mb

Grado di Protezione  
**IP66**

Temp. Amb. Standard -20°C +40°C  
Estesa -50°C +80°C



Available colours:



Norme e Certificati



Direttiva 2014/34/UE (ATEX)

EN 60079-0 • EN 60079-1 • EN 60079-31

U

INERIS 14 ATEX 9009U



IEC 60079-0 • IEC 60079-1 • IEC 60079-31

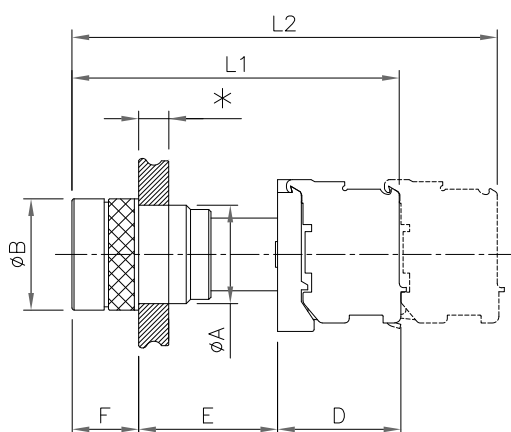
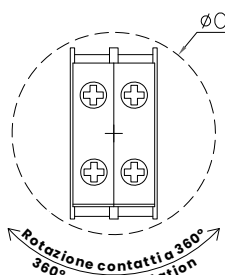
IECEX INE 14.0023U

- Corpo in Ottone Nichelato (a richiesta Acciaio Inossidabile AISI 316L).
- Albero di comando in Acciaio Inossidabile AISI 316L.
- Ghiera in Ottone Nichelato (a richiesta Acciaio Inossidabile AISI 316L).
- Membrana in gomma fluorosiliconica, particolarmente resistente agli idrocarburi
- Temperature di esercizio: -60°C ÷ +180°C.

Opzioni

- Versione completamente in Acciaio Inossidabile (RX..X...I & RS..X..I).
- Possibilità di montare due o più contatti

- Possibilità di applicare la ghiera completa di membrana su unità già installate o di sostituire la membrana eventualmente usurata.



## NOTE

Le unità di comando e segnalazione assumono la classe di temperatura della custodia sulla quale vengono montate.

Queste unità possono essere montate su apparecchiature elettriche adatte al gruppo IM2 (miniere gristose). Il conseguente modo di protezione sarà Ex db I Mb.

Contatti: maggiori informazioni a pagina C17.

Tipo	ØA Filettatura	ØB	ØC	D	E	F	L1	L2	Peso (g)
RX2PX..	M25 x 1,5	32	45	28	34	17	79	102	110
RS1PX..	M20 x 1,5	27	45	28	28	16	72	95	94
RS2PX..	M25 x 1,5	32	45	28	34	17	79	102	130

## Esempio: RX2PXK-01

Codifica d'Ordine

Tipo  
**RX** = V < 2 dm<sup>3</sup> (°)  
**RS** = V > 2 dm<sup>3</sup> (°)

Dimensione  
**1** = M20x1,5  
**2** = M25x1,5

Funzione Principale  
**P** = Pulsante

Tipo tasto  
**X** = Membrana

Colore Tasto  
**K** = nero  
G = verde  
R = rosso  
W = bianco  
B = blu  
Y = giallo  
S = grigio

Contatto Elettrico  
10 = 1 NO  
**01** = 1 NC  
11 = 1 NO + 1 NC