

# VALVOLE di SFIATO

serie  
VD

Protezione	Miniere	n.a.	IM2	Ex d I Mb
	Gas	1-2	II2G	Ex d IIC or IIB+H <sub>2</sub> Gb - Ex e IIC Gb
	Polveri	21-22	II2D	Ex tb IIIC Db

Grado di Protezione  
IP66(\*)

Temp. Amb. Standard  
Estesa -20°C +40°C  
 -60°C +60°C



Norme e Certificati



Direttiva 2014/34/UE (ATEX)

EN 60079-0 • EN 60079-1  
EN 60079-7 • EN 60079-31

U INERIS 14 ATEX 9014U



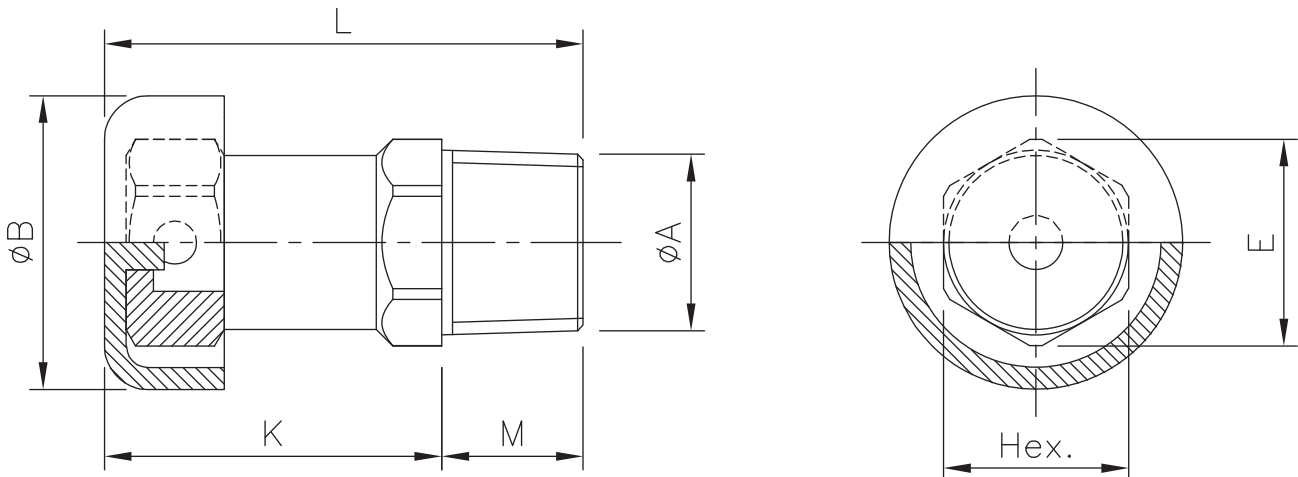
IEC 60079-0 • IEC 60079-1  
IEC 60079-7 • IEC 60079-31

IECEx INE 14.0045U

- Valvole di sfiato.
- Particolarmente raccomandate per atmosfere con un alto grado di umidità e notevoli sbalzi termici, sono utilizzate per permettere la respirazione (sfiato d'aria) all'interno della custodia antideflagrante.
- Interamente costruite in acciaio inossidabile AISI 316L.

Opzioni

- Accessori vedi pag. C28.



Tipo	ØA Filettatura	ØB	M	K	Hex	E	L	Peso (g)
VD38S	3/8" NPT	27	13	31	17	19	44	70
VD1S	1/2" NPT	32	17	27	22	24	44	119
VD16S	M16x1,5	32	13	31	22	24	44	104
VD20S	M20x1,5	37	17	27	27	30	44	155

### NOTE

La valvola di sfiato assume la classe di temperatura della custodia sulla quale vengono montate.

Le valvole di sfiato sono installabili su custodie con volume fino a 160,6 dm<sup>3</sup> per il gruppo gas IIB+H<sub>2</sub> e fino a 62,9 dm<sup>3</sup> per il gruppo IIC.

(\*) il grado di protezione IP66 è garantito quando sulla valvola è applicato l'apposito cappuccio di plastica (VD03). Senza di esso il grado di protezione del dispositivo risulta IP64.

### Esempio: VD38S

Codifica d'Ordine

Tipo

VD = valvola di respirazione

Dimensione e Filettatura

38 = 3/8" NPT

1 = 1/2" NPT

16 = M16x1,5

20 = M20x1,5

Materiale

S = acciaio inox AISI 316L