

# PASSAPARETE

serie  
**P**

Protezione	Miniere	n.a.	IM2	Ex d I Mb
	Gas	1-2	II2G	Ex d IIC or IIB+H <sub>2</sub> Gb - Ex e IIC Gb
	Polveri	21-22	II2D	Ex tb IIIC Db

Grado di Protezione  
**IP64**

Temp. Amb. Standard Estesa -20°C +40°C  
-60°C +60°C



Norme e Certificati



Direttiva 2014/34/UE (ATEX)

EN 60079-0 • EN 60079-1  
EN 60079-7 • EN 60079-31

U INERIS 14 ATEX 9014U



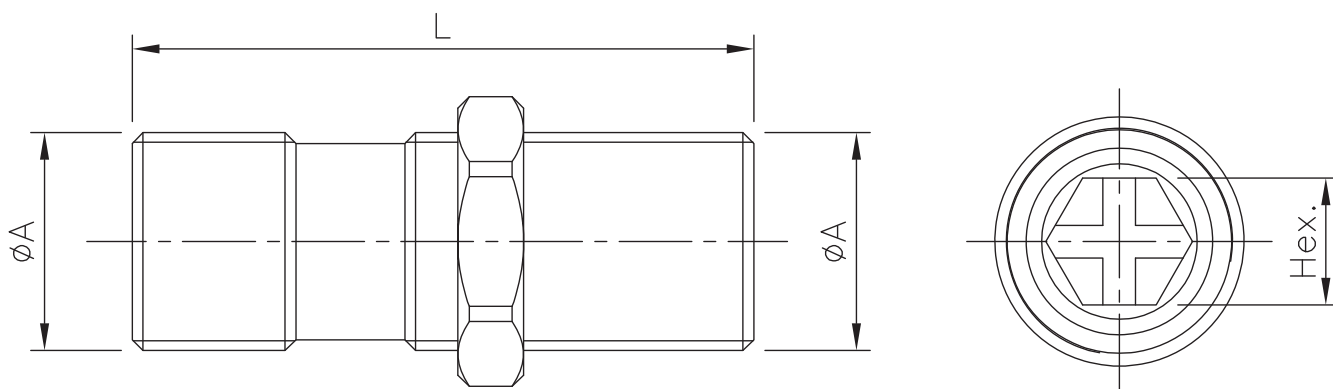
IEC 60079-0 • IEC 60079-1  
IEC 60079-7 • IEC 60079-31

IECEx INE 14.0045U

- Utilizzati per permettere un passaggio di gas o fluido tra l'interno e l'esterno della custodia antideflagrante garantendo la laminazione della fiamma
- Interamente costruite in acciaio inossidabile AISI 316L.

Opzioni

- Accessori vedi pag. C28.



Tipo	ØA Filettatura	L (*)	Hex.	Peso (g)
P12S-52	M12x1,5	52	5	25
P12S-70	M12x1,5	70	5	37
P16S-52	M16x1,5	52	6	51
P16S-70	M16x1,5	70	6	73
P20S-52	M20x1,5	52	10	58
P20S-70	M20x1,5	70	10	86
P25S-52	M25x1,5	52	12	101
P25S-70	M25x1,5	70	12	147

## NOTE

Il passaparete assume la classe di temperatura della custodia sulla quale viene montato.

Il passaparete è installabile su custodie con volume fino a 160,6 dm<sup>3</sup> per il gruppo gas IIB+H<sub>2</sub> e fino a 62,9 dm<sup>3</sup> per il gruppo IIC.

(\*) La dimensione L può variare a seconda delle esigenze del cliente.

## Esempio: P12S-70

Codifica d'Ordine

Tipo <b>P</b> = passaparete	Dimensione e Filettatura <b>12</b> = M12x1,5 <b>16</b> = M16x1,5 <b>20</b> = M20x1,5 <b>25</b> = M25x1,5	Materiale <b>S</b> = acciaio inox AISI 316L	Lunghezza <b>70</b> = 70 mm
--------------------------------	--	--	--------------------------------